



optimieren Sie Ihre Prozesse
nutzen Sie Ihre Ressourcen

NT ClickCharge

Die Branchenlösung zu
Microsoft Dynamics NAV.

- ✓ Faktura
- ✓ Buchhaltung
- ✓ Kostenrechnung
- ✓ Lagerverwaltung
- ✓ Servicesteuerung
- ✓ Vertragsverwaltung
- ✓ Wartungsabrechnung



Microsoft

CERTIFIED PARTNER

Microsoft
Small Business
Specialist

Microsoft
CERTIFIED
Business Management
Solutions Specialist

Microsoft
CERTIFIED
Business Solutions
Partner

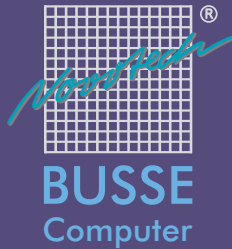
Microsoft
CERTIFIED
Technology
Specialist

SQL Server 2005

Microsoft
CERTIFIED
Professional



BUSSE Computer NOVOTECH
Rebell 15
59872 Meschede (Deutschland)
Tel.: +49 (0)291 5489-0
Fax.: +49 (0)291 5489-50
<http://www.novotech.de>
service@novotech.de



NT ClickCharge



optimieren Sie Ihre Prozesse

Wartungsabrechnung
und Servicesteuerung
auf Basis von



Microsoft Dynamics™
NAVISON

Branchenlösung

NT ClickCharge ist eine Branchenlösung aus der Praxis für die Praxis.

NT ClickCharge wurde speziell entwickelt um den täglichen Anforderungen von Unternehmen gerecht zu werden, die sich auf den Handel und die Wartung von Kopiergeräten und Drucker spezialisiert haben. Täglich anfallende Aufgaben und Anforderungen wie:

- **Abrechnungen von Wartungsleistungen**
- **Steuerung von Serviceeinsätzen**
- **Kostenrechnung einzelner Stellplätze**
- **Lieferrn von Verbrauchsmaterial und Ersatzteilen**
- **Unterstützung des Vertriebs**

werden von **NT ClickCharge** vollständig automatisiert oder stark vereinfacht.

So können Sie und Ihre Mitarbeiter sich auf Ihr Kerngeschäft konzentrieren.

Marktführer

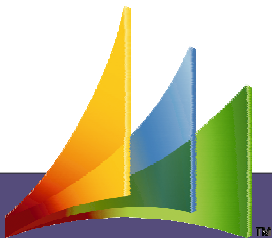
Als Basis für unsere Branchensoftware haben wir uns für den Marktführer im Mittelstand entschieden und **NT ClickCharge** komplett in **Microsoft Dynamics NAV** integriert.

Hierdurch steht Ihnen eine hochgradig spezialisierte Branchenlösung zur Verfügung, die zusätzlich in komplettes und umfangreiches ERP-System integriert ist.

Wie das Kürzel ERP (Enterprise Resource Management) schon sagt, können Sie alle Ressourcen Ihres Unternehmens verwalten.

Offenes System

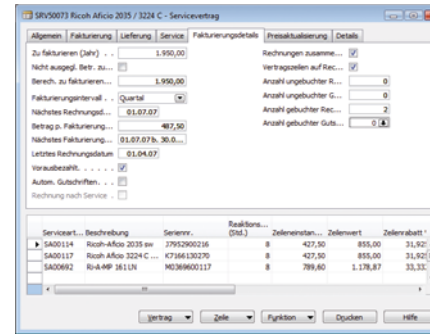
Ein weiterer Vorteil dieser Lösung ist die Offenheit zu anderen Produkten. Ob sie nun Ihre Termine und Einsätze mit **Microsoft Outlook** verwalten, Serienbriefe mit **Word** erstellen oder Ihre Geschäftszahlen mit **Excel** analysieren oder präsentieren möchten. Dynamics NAV ist voll in die Microsoft Welt integriert.



Vertragsverwaltung

NT ClickCharge verfügt über ein eigenständiges Modul zur Vertragsverwaltung. Hier werden sowohl alle vertragspezifischen Daten, wie Servicepauschalen, Abrechnungszeiträume aber auch alle Serviceartikel, sprich alle Maschinen und Stellplätze erfasst und verwaltet. Weitere Funktionen sind:

- **Abrechnung von Servicepauschalen in beliebigen Perioden.** (monatlich, quartalsweise, halbjährlich, jährlich, usw.)
- **Zuordnung von Serviceartikeln (Kopierern, Druckern, o.ä.) zu Kunden und Standorten.**
- **Verwaltung von Ressourcen-Qualifikationen für Servicetechniker.** (welcher Techniker ist qualifiziert welches System zu betreuen?)
- **Evtl. periodische Erhöhung von Servicepauschalen.**
- **Erfassung und Verwaltung von Seriennummern einzelner Geräte und Bauteile.**
- **Unterstützung des Vertriebs durch frühzeitige Meldung von Vertragsabläufen.**



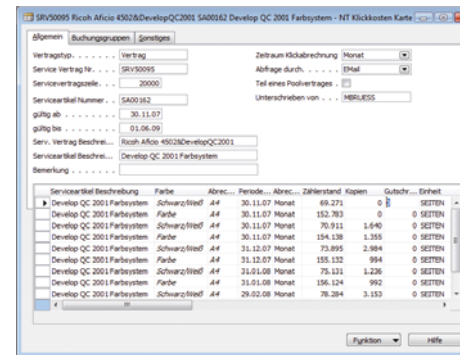
Abrechnung

Das Fakturieren der einzelnen Verträge erfolgt weitgehend automatisch. **NT ClickCharge** erstellt alle nötigen Zählerstandsabfragen und verschickt diese im gewünschten Format (Fax, Email, Brief).

Nach Eingabe der Zählerstände können die Rechnungen wahlweise einzeln, oder als Stapel erstellt und verbucht werden. Selbstverständlich mit vollständiger Integration der NAVISION eigenen Finanzbuchhaltung und Kostenrechnung. Auch eine Integration des Microsoft SharePoints oder anderer Web-Technologien ist realisierbar. Hiermit könnten die Zählerstandsdaten dann direkt vom Kunden ins System übernommen werden.

Weitere Funktionen im Bereich Abrechnung:

- **Automatische Generierung und Versand von Zählerstandsabfragen per Email, Fax, Brief oder Portal.**
- **Abrechnung von Servicepauschalen nachträglich oder im Voraus.**



Servicesteuerung

Um die Servicekräfte möglichst effizient einzusetzen beinhaltet **NT ClickCharge** diverse branchenspezifische Funktionen. So können zu den Servicekräften zum Beispiel Ihre Qualifikationen verwaltet werden.

NT ClickCharge kann so eindeutig zuordnen, wer für welche Aufgaben ausgebildet ist. Reaktionszeiten werden bei Annahme eines Serviceauftrages ebenso automatisch aus den Vertragsstammdaten entnommen, wie Informationen darüber welche Leistungen kostenpflichtig sind und welche im Rahmen des Servicevertrages erbracht werden.

Weitere Funktionen zur Servicesteuerung sind:

- **Steuerung von Garantie- und Serviceleistungen.** (fällt die Leistung in den Rahmen des Servicevertrages oder ist sie kostenpflichtig? Bekommt der Kunde Rabatte?)
- **Exakte Zuordnung der Kosten zu einzelnen Maschinen (Fahrkosten, Servicestunden, Verbrauchsmaterial, Ersatzteile).**
- **Terminplanung für Servicekräfte (auch über Outlook und Pocket PC möglich).**
- **Verwaltung und Steuerung von Ressourcen-Qualifikationen.** (wer hat welche Ausbildung und wer kann welchen Einsatz fahren?)
- **Abwicklung von eigenen Garantieansprüchen an den Lieferanten**
- **Verwaltung von Leih-Geräten an den Kunden.**